

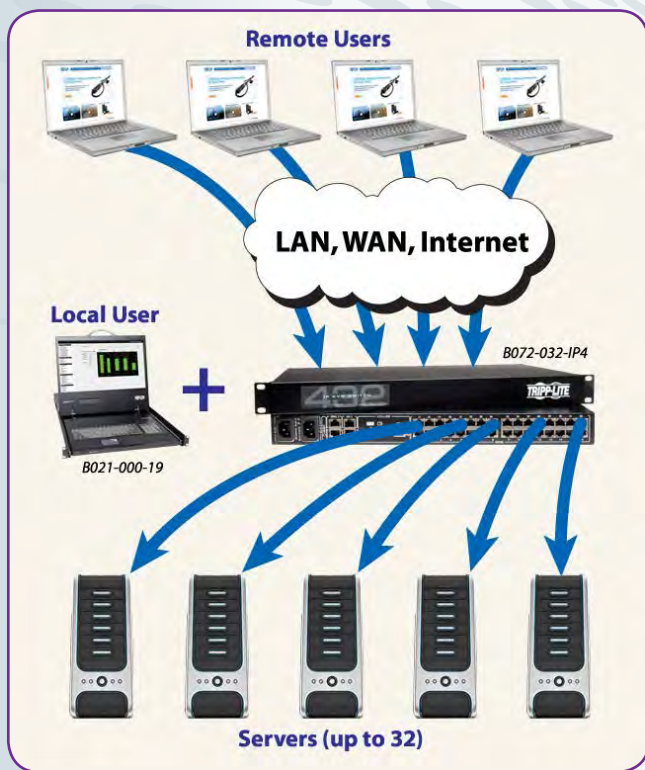


NEW! NetCommander® 多用户 Cat5 IP KVM 切换器

一站式系统控制 一切取决于您的指尖



B072-032-IP4



简单, 灵活的系统控制

Tripp Lite的NetCommander 多用户 Cat5 IP KVM 交换机属于智能型解决方案, 使用一台监视器、一个键盘和鼠标即可控制多台服务器和串行设备。使用当前最先进的技术进行设计, 这些1U交换机结构坚固、连接器质量优良、功能一流且价格低廉。网络配置界面直观, 具备多级认证, 能够让您快速高效地管理安装事宜, 而双LAN和电源端口能够避免可能发生的断电停机现象。端口多达32个, 最多支持4个并发远程会话, 高性能KVM交换机可以让您灵活机动地管理好自己的系统。

通过内置的IP远程访问功能访问任何地点的服务器。

关键特性

- 可以直接连接多达 8, 16 或 32 计算机/服务器。
- 支持 1 个本地和多达 1, 2 或 4 个并发远程会话。
- 使用价格低廉的 Cat5e/6 线缆和 B078-101-USB-1, B078-101-USB2 或 B078-101-PS2 服务器接口模块, 可以把计算机/服务器置于与 KVM 相距 100 英尺的位置。
- 双串口可以连接串行可管理设备, 比如 PDUs、防火墙和路由器, 以便通过 IP 进行访问。
- 双以太网和电源接口为崩溃事件提供了冗余。
- 支持虚拟媒体允许访问目标服务器 SAMBA 或 NFS 服务器上的 .iso 文件 (需要 B078-101-USB-1 或 B078-101-USB2 服务器接口模块)。
- 同时支持 IPv4 和 IPv6 以及 RADIUS 和 LDAP/S 远程认证。
- 通过安全的 IP 连接, 可以从任何地点控制目标服务器。
- 提供各种视频和鼠标同步设置可以确保最佳的远程会话性能。
- 允许用户远程控制所连接的 PDUs-KVM 上的各端口可以分配到 PDU 上的端口, 允许您对所连接的服务器实现电源循环并可开/关服务器, 且不需要离开 KVM 会话屏幕。
- 提供多级账号访问, 可以添加 256 个账号。
- 允许“系统发送”消息至 SNMP 服务器, 通知 LAN 或电源故障。
- 事件日志可记录安装中发生的事件, 比如登陆、重启以及更改网络设置。
- 支持最高等级的安全加密标准 (128 位 AES 和 HTTPS)。
- 支持的视频分辨率高达 1920 x 1080 (60 Hz)。
- 可升级固件经过微调, 可以兼容新出现的标准。



- A 电源插座
- C 串口 1 和 2
- E 控制台 KVM 端口
- B 重置按钮
- D LAN 口 1 和 2
- F 服务器端口

图像示出了 B072-032-IP4 的后面板, 但所有型号后面板上功能相同, 唯一的区别是电源插座和服务器端口数。

KVM SWITCH 规格参数

型号	# 用户数 (本地/远程)	PC/服务器端口	双 串口	双 LAN 端口/ 电源	IP PDU 控制	接口 模块	PC/服务器 兼容性	保修期
B070-008-19-IP*	1 本地/1 远程	8 x RJ45 (母)	是	是/否	是	B078-系列**	VGA, USB, PS/2	1 年
B070-016-19-IP*	1 本地/1 远程	16 x RJ45 (母)	是	是/否	是	B078-系列**	VGA, USB, PS/2	1 年
B072-008-1-IP	1 本地/1 远程	8 x RJ45 (母)	是	是/否	是	B078-系列**	VGA, USB, PS/2	2 年
B072-016-1-IP	1 本地/1 远程	16 x RJ45 (母)	是	是/否	是	B078-系列**	VGA, USB, PS/2	2 年
B072-016-IP2	1 本地/2 远程	16 x RJ45 (母)	是	是/是	是	B078-系列**	VGA, USB, PS/2	2 年
B072-016-IP4	1 本地/4 远程	16 x RJ45 (母)	是	是/是	是	B078-系列**	VGA, USB, PS/2	2 年
B072-032-IP2	1 本地/2 远程	32 x RJ45 (母)	是	是/是	是	B078-系列**	VGA, USB, PS/2	2 年
B072-032-IP4	1 本地/4 远程	32 x RJ45 (母)	是	是/是	是	B078-系列**	VGA, USB, PS/2	2 年
B072-032-IP2-K	1 本地/2 远程	32 x RJ45 (母)	是	是/是	是	包括 16 个 USB Dongles (B078-101-USB-1)	VGA, USB, PS/2	2 年
B072-032-IP4-K	1 本地/4 远程	32 x RJ45 (母)	是	是/是	是	包括 16 个 USB Dongles (B078-101-USB-1)	VGA, USB, PS/2	2 年

* 拥有一个内置的 19" LCD 控制台. ** 参阅用户手册或 www.tripplite.com.

服务器接口模块 (SIU) 规格参数

型号	描述	连接器
B078-101-USB-1	USB SIU	RJ45 (母), VGA (公), USB A (公)
B078-101-USB-8	8 个包装 B078-101-USB-1 USB SIU	RJ45 (母), VGA (公), USB A (公)
B078-101-USB2***	USB SIU 支持 Virtual Media	RJ45 (母), VGA (公), (x2) USB A (公)
B078-101-PS2	PS/2 SIU	RJ45 (母), VGA (公), (x2) Mini DIN-6 (公)

*** 不兼容所有 NetCommander 多用户 Cat5 IP KVM 切换器. 联系 Tripp Lite 技术支持确认信息。

Tripp Lite 制造超过 2,500 多种 IT 基础设施架构解决方案, 适用于数据中心, 服务器机房, 网络间和其他应用场合。

请访问 www.tripplite.com 获取更多信息。

发行: [上海趋世电子科技有限公司/www.trend-power.com/18621186227](http://www.trend-power.com/18621186227)

© 2014 Tripp Lite. 所有商标都是其各自所有者的专有资产。照片可能与实物稍有差异。Tripp Lite 制定有持续改进的政策。技术指标如有变动, 恕不另行通知。



趋世电子 M:186 2118 6227 • 021-6618 2286 • www.tripplite.com

14-07-098 95-3425